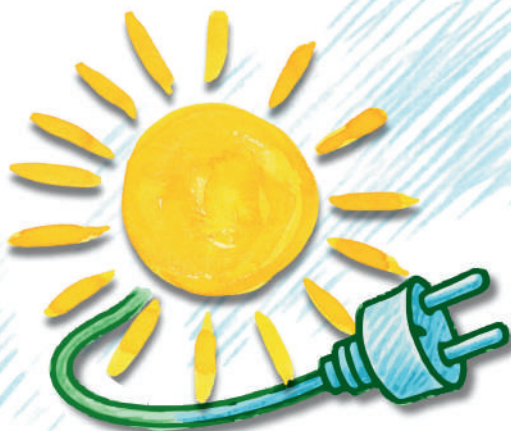




*Il Comune di Busseto ha attivato il servizio di
Sportello Energia comunale.*



SPORTELLO ENERGIA

Comune di Busseto

*Referente: Dott.ssa Sara Chiussi (Studio Associato E_Co)
Contatti: sportelloenergia@comune.busseto.pr.it*

COS'È LO SPORTELLO ENERGIA COMUNALE

*Lo Sportello Energia comunale è un **servizio di informazione e di orientamento** che si occupa di divulgare conoscenze su energia, clima, ambiente e sostenibilità.*



*L'attivazione dello Sportello Energia è un'azione del **Piano d'Azione per l'Energia Sostenibile e il Clima (PAESC)** del Comune di Busseto, approvato nel 2024.*

A CHI SI RIVOLGE

Il servizio di informazione e orientamento dello Sportello Energia è rivolto a **cittadini e imprese** che vivono o operano **nel territorio comunale di Busseto**.

QUANTO COSTA

Il servizio di Sportello Energia è **gratuito** per cittadini e imprese di Busseto.

COSA FA LO SPORTELLO ENERGIA

Risponde a domande e fornisce indicazioni su: incentivi, bandi, tecnologie disponibili, bollette, mercato dell'energia, ecc.

Lo Sportello Energia offre i seguenti servizi:

- **aggiornamenti su bandi e finanziamenti destinati ai privati**
- **supporto ai cittadini nella comprensione delle bollette dell'energia**
- **risposte a quesiti in merito ad incentivi e tecnologie per il risparmio energetico e le fonti rinnovabili**
- **informazione permanente, con pubblicazione di articoli di approfondimento**
- **incontri pubblici con la cittadinanza.**

COME UTILIZZARLO

Per informarsi in autonomia è sufficiente visitare il portale sovracomunale dello Sportello Energia Web:

<https://atesparma.it/sportello-energia-web/>

Per parlare con i tecnici dello Sportello Energia, scrivi una e-mail a **sportelloenergia@comune.busseto.pr.it**.

Avrete una risposta scritta al vostro quesito oppure potrete concordare un appuntamento a distanza, tramite telefonata o videochiamata, o in presenza, presso la sede comunale.

