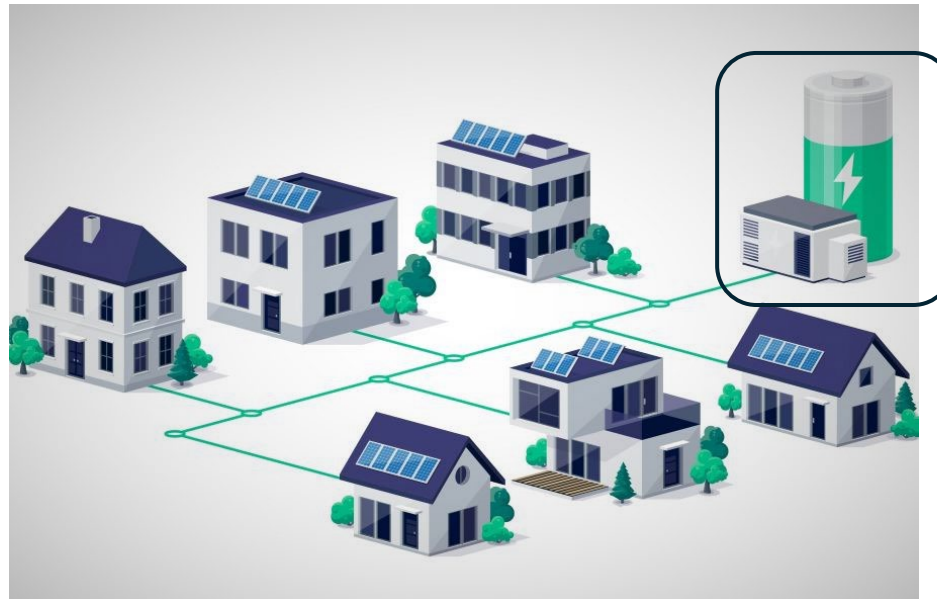


Missione

Rete di connessione
(sotto cabina primaria)



autoconsumo
(produzione e
consumo in proprio)

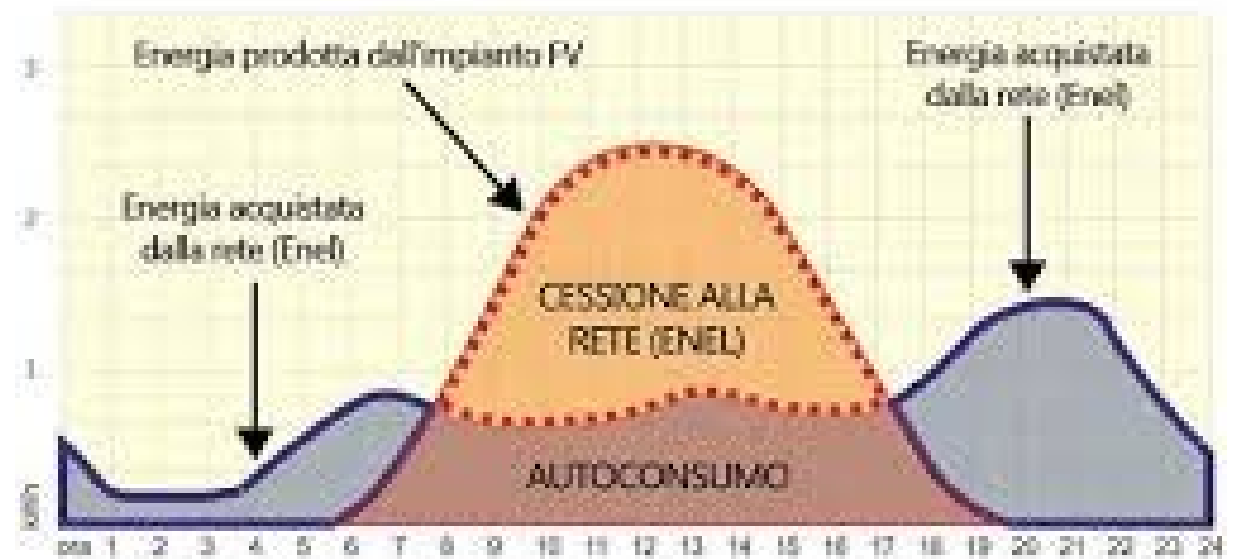
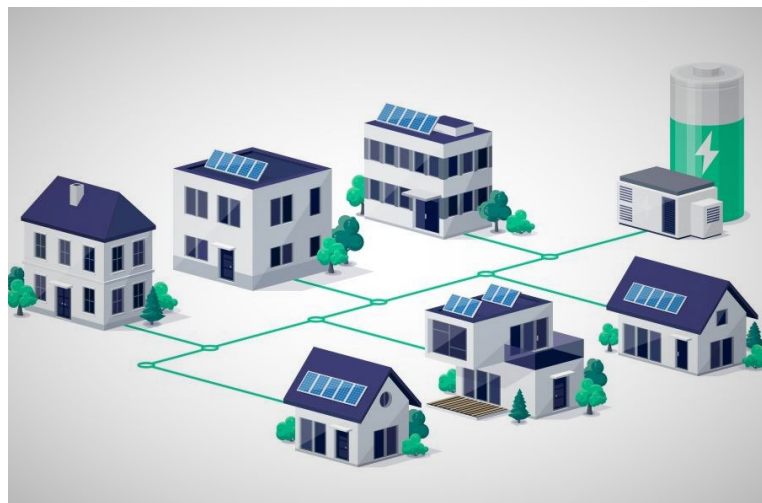
Progettare una comunità rinnovabile
(simulare produzione e consumo
collettivo)

Ing
Paolo
Visentin



Sovraproduzione causa possibili danni e sprechi energetici

Missione tecnica
(sotto cabina primaria)



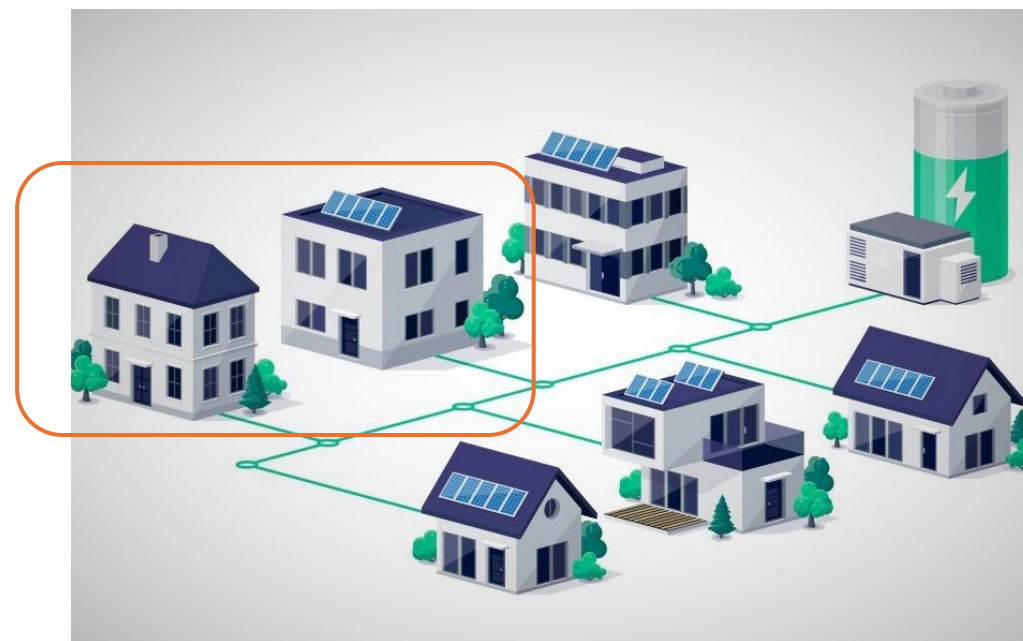
Ing
Paolo
Visentin



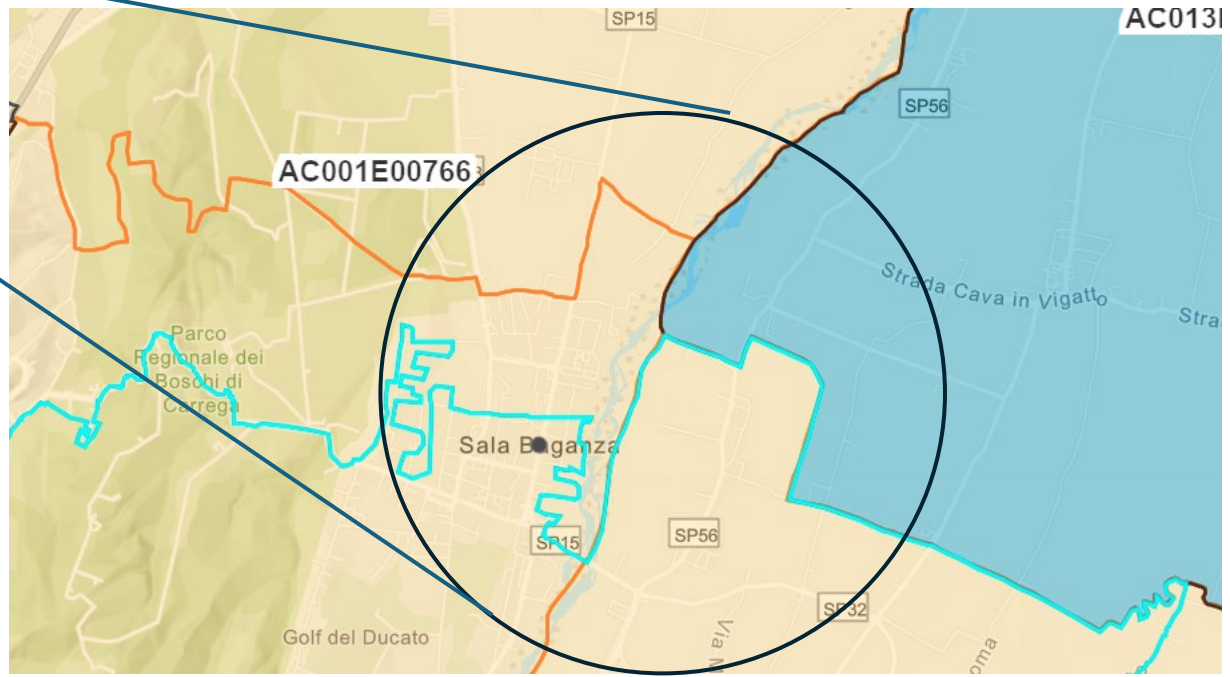
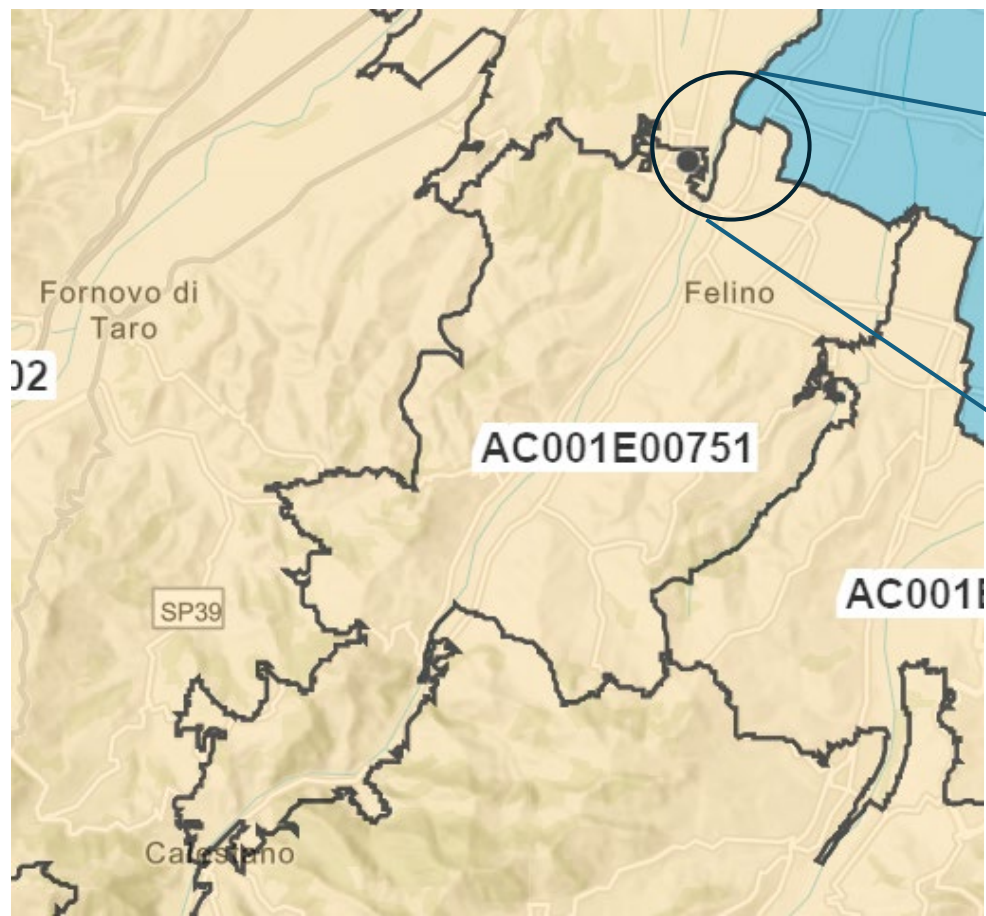
Rete di connessione (sotto cabina primaria)

Ruoli:

1. PRODUTTORI
2. CONSUMATORI
3. PRODUTTORI-CONSUMATORI
4. CONSUMATORI di comunità
5. PRODUTTORI di comunità



Rete di connessione (sotto cabina primaria)



Ing
Paolo
Visentin



Ogni utenza ha la sua curva di consumo -autoconsumo

autoconsumo
(produzione e
consumo in proprio)

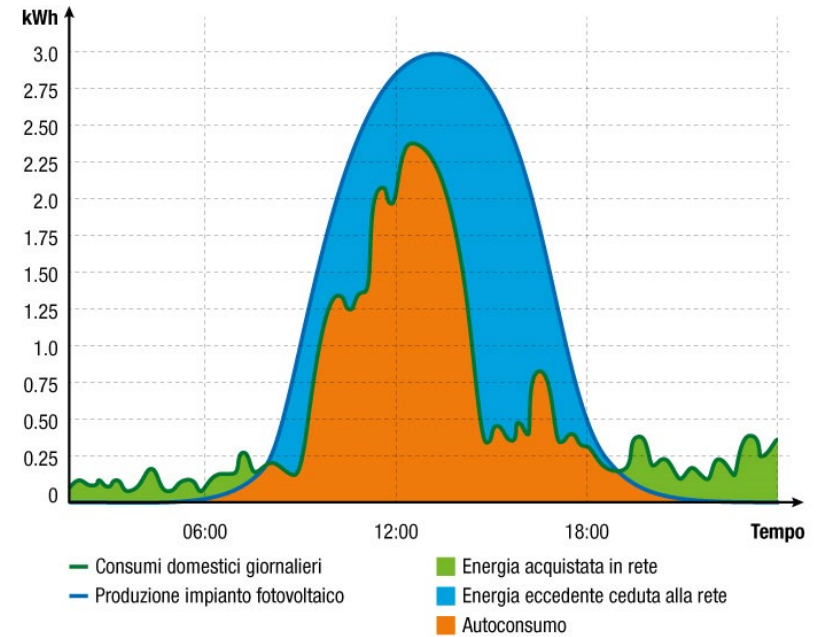


Grafico 1: produzione e utilizzo energia elettrica nelle 24 ore senza il sistema 4-noks

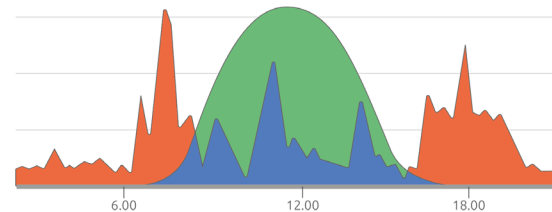
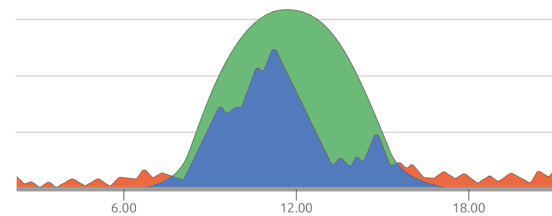


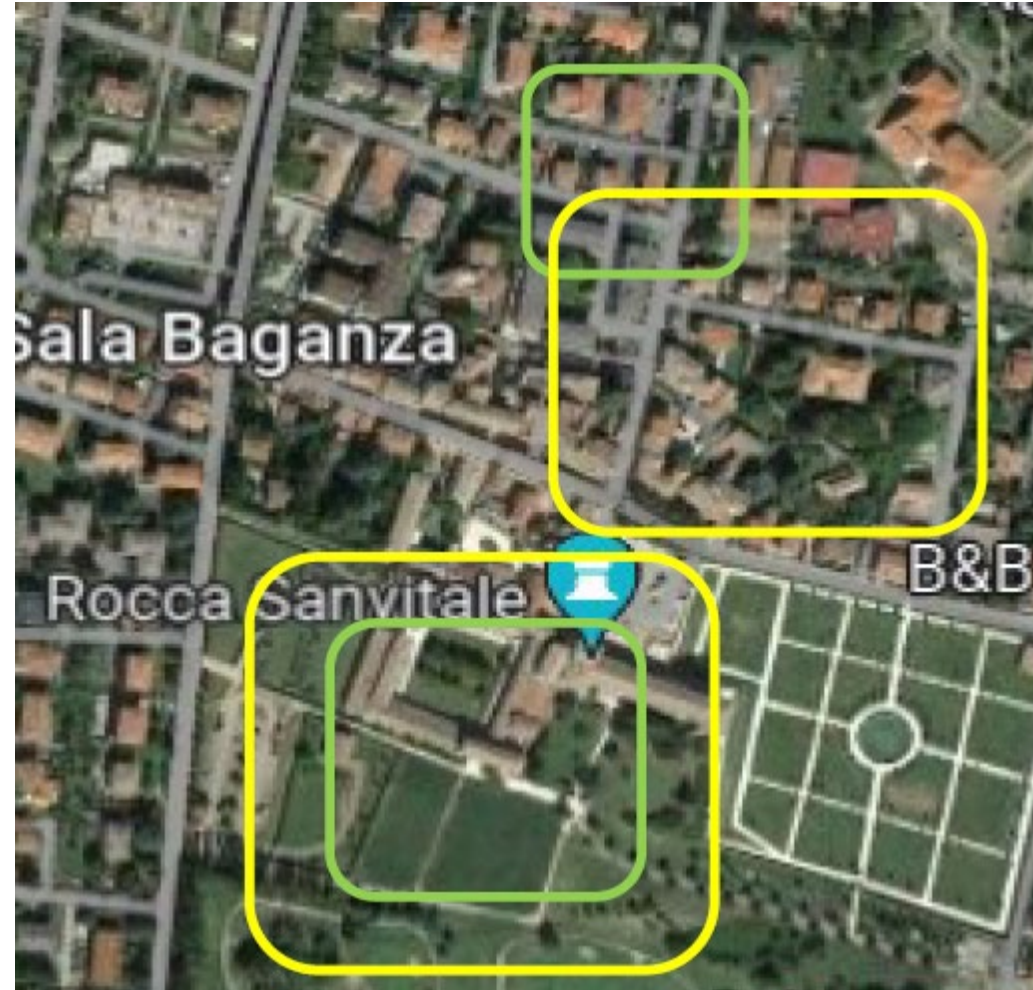
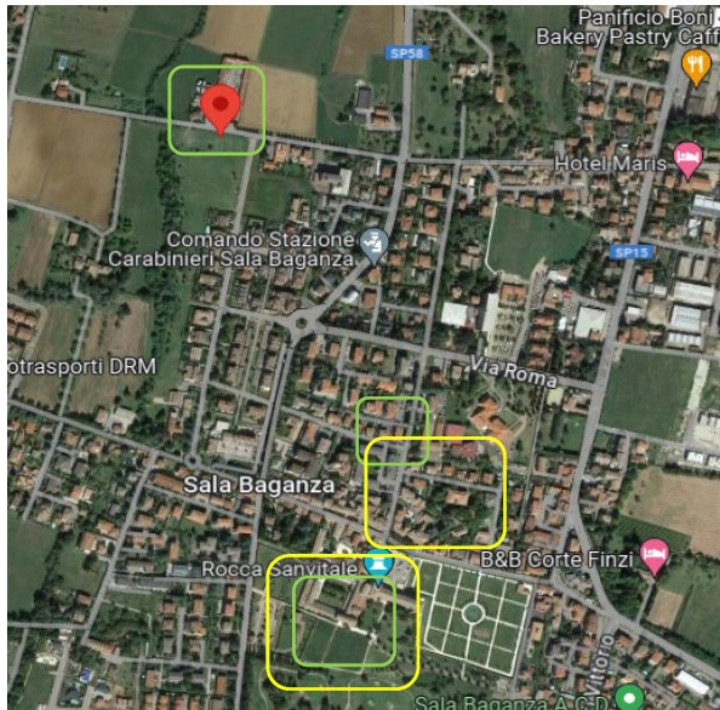
Grafico 2: produzione e utilizzo energia elettrica nelle 24 ore con il sistema 4-noks



Ing
Paolo
Visentin



Comunita' Sala Sostenibile



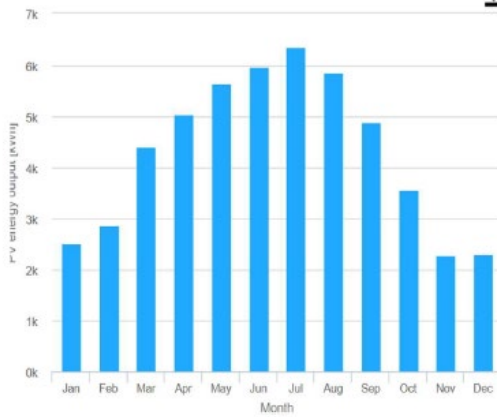
Ing
Paolo
Visentin



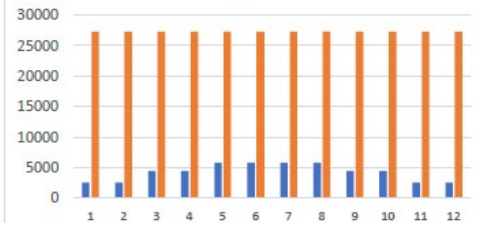
Prosumer 1 – Villa Benedetta



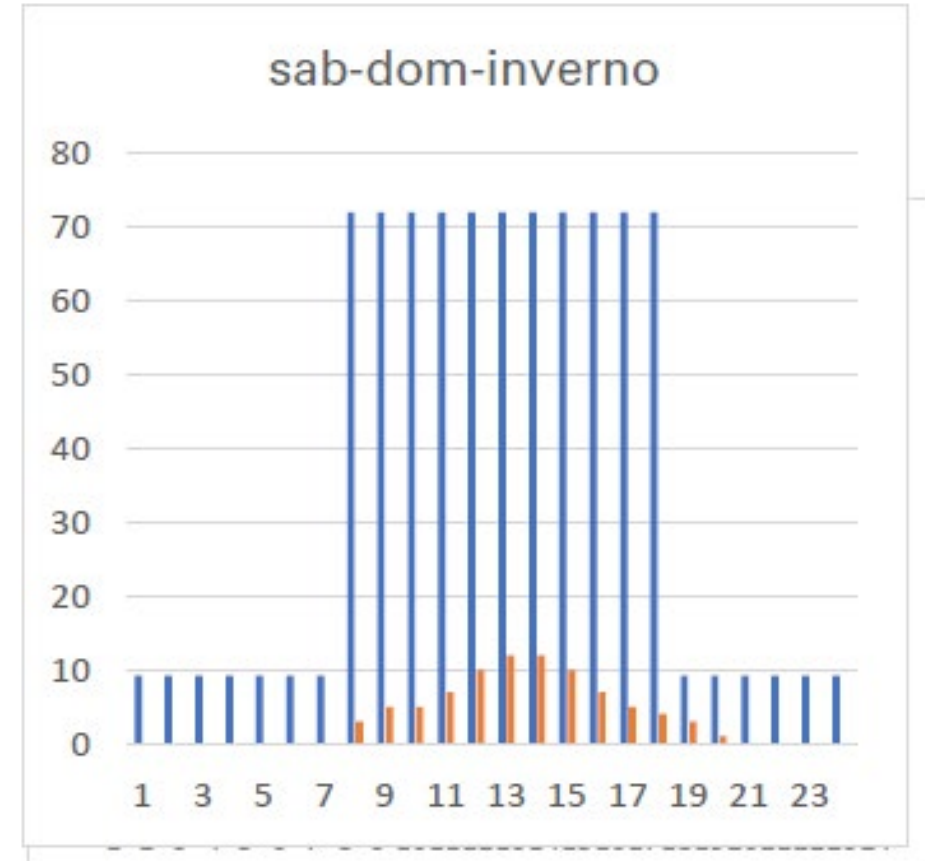
Produzione FV – per mese anno tipo



Villa Benedetta - Consumo-Produzione mensili



autoconsumo - giorno



Ing
Paolo
Visentin

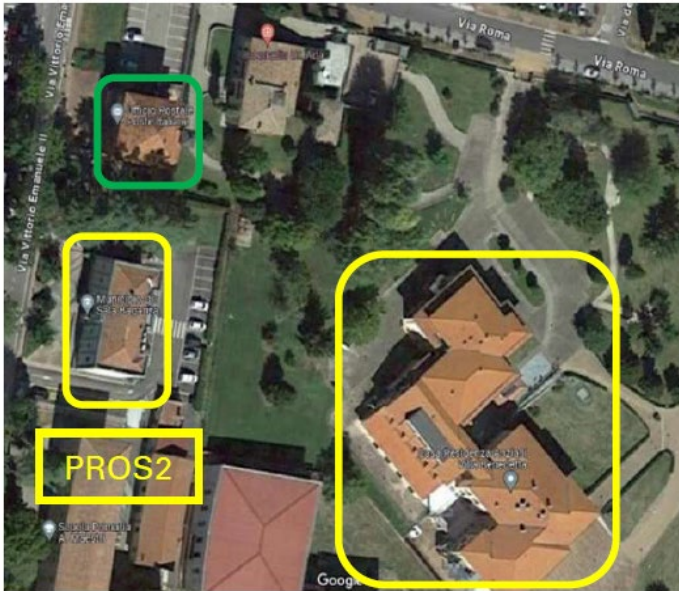


Progettare una comunità rinnovabile
(simulare produzione
e consumo collettivo)

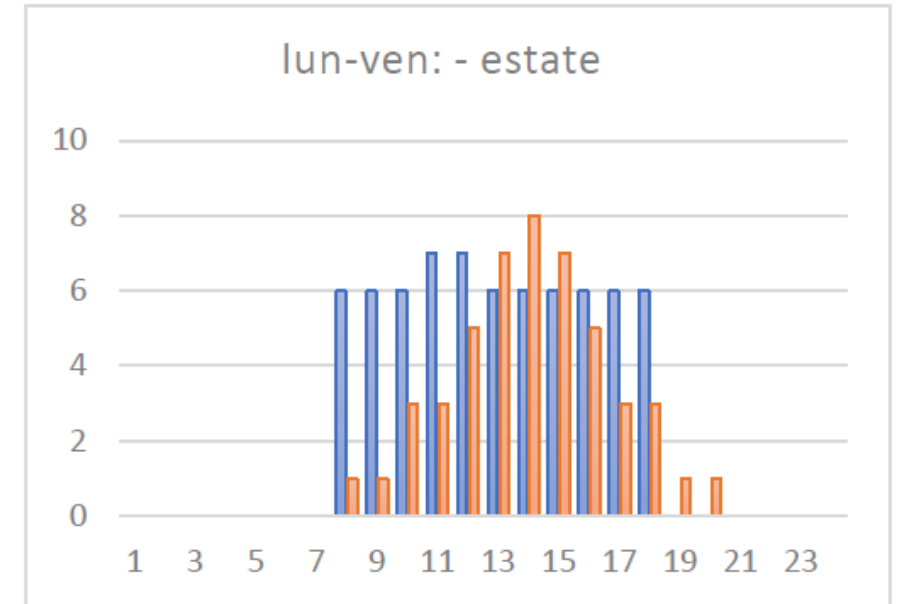
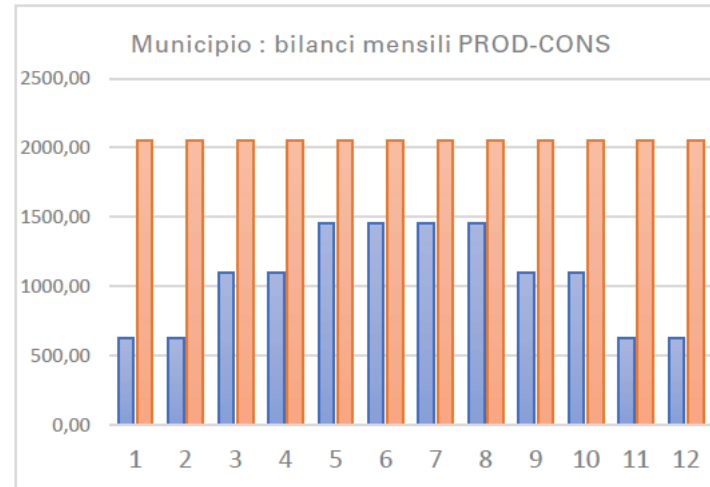
Ing
Paolo
Visentin



Prosumer 2 – Sede Comune



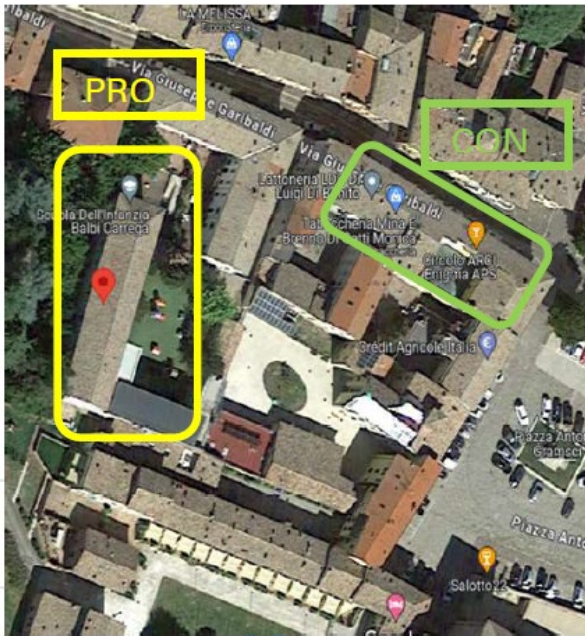
autoconsumo - giorno



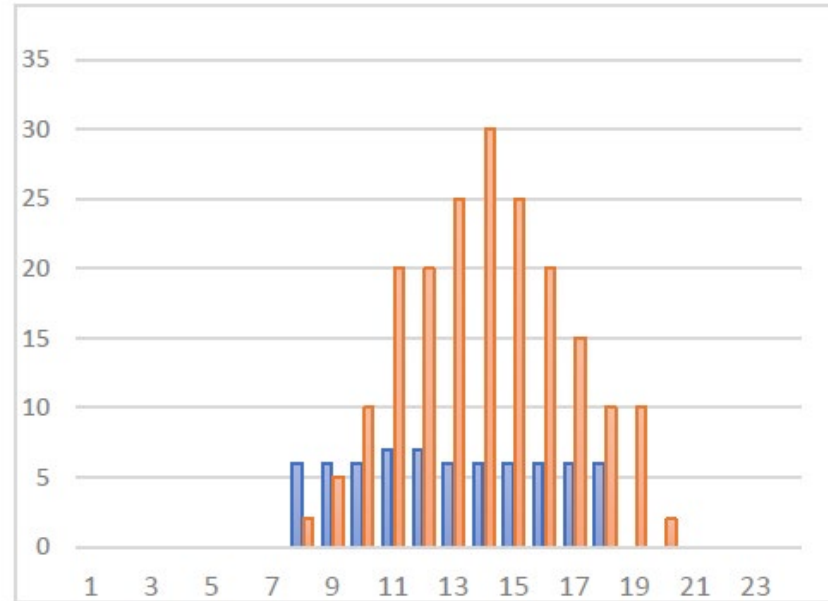
Ing
Paolo
Visentin



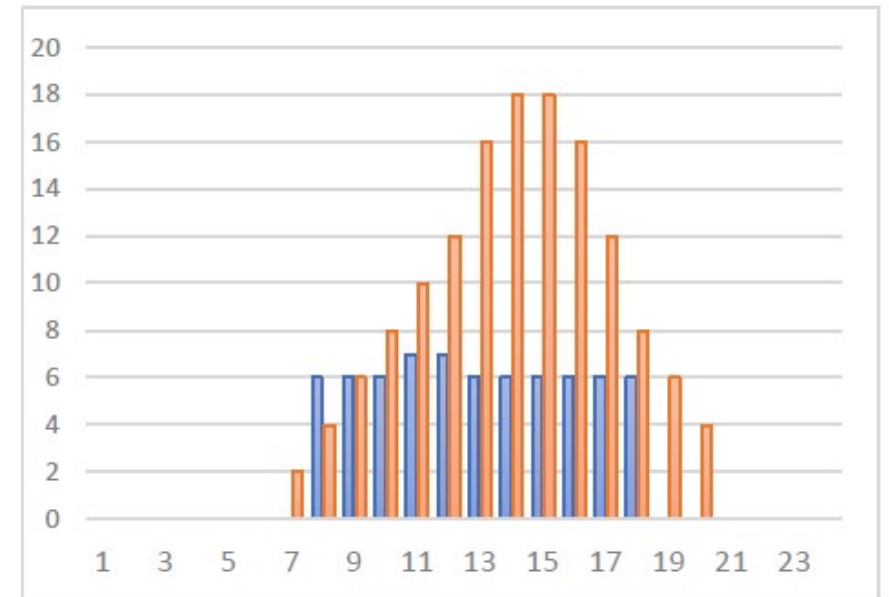
Prosumer 3 – Balbi Carrega



autoconsumo – giorno estivo



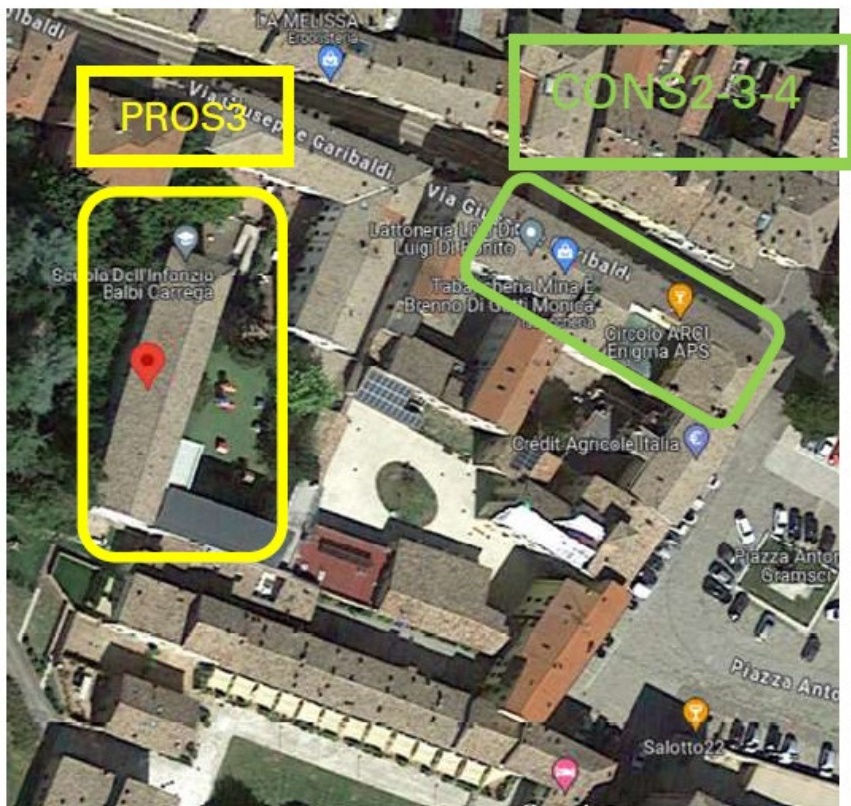
autoconsumo – giorno autunno



Ing
Paolo
Visentin



Consumer



Ing
Paolo
Visentin



Calcoli di autoconsumo

partecipante	codice	tensione	F1	F2	F3	consumo anno	produzione anno	auto consumata	perc prod/autoc	prod- autoc	e.condivisa	perc.condivisa
Villa Benedetta	PROS1	bassa	46	23	31	310000	44500	40955	92%	3545	3601	8%
Municipio	PROS2	bassa	49	20	31	24916	15500	8300	54%	2343	2343	6%
Balbi Carrega	PROS3	bassa	57	15	28	28000	46000	13461	29%	1903	1903	5%
totale PROS1-2-3						360916	106000	62716	59%	7791	7847	19%

partecipante	codice	consumo apr-set		e.condivisa	perc.condivisa
Municipio NS	CONS1	40	66%	9287	24%
AVIS	CONS2	44	41%	2435	6%
ENIGMA	CONS3	36	43%	833	2%
Cimitero	CONS4	38	27%	2594	7%
Protezione Civile	CONS5	30	51%	3774	10%
Rocca S Vitale	CONS6	31	53%	11716	30%

autoconsumo 59%

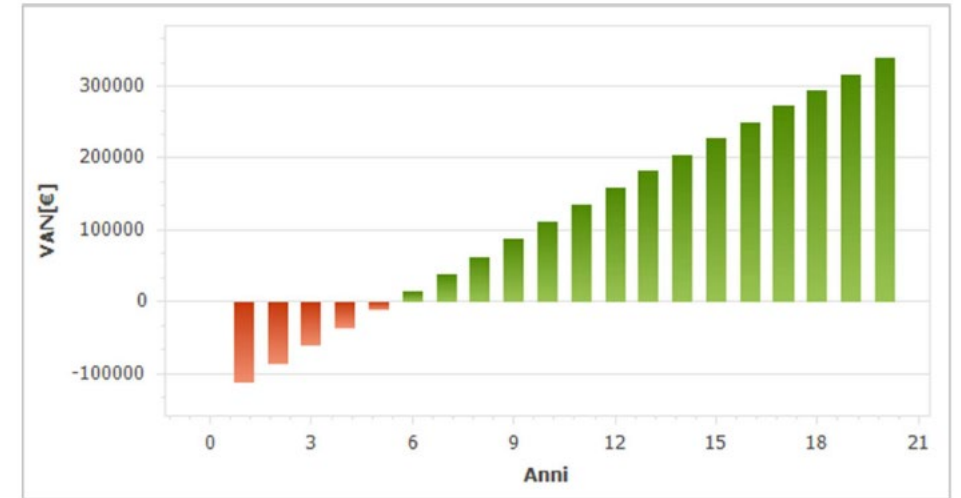
Ing
Paolo
Visentin



Sost.economica

partecipante	codice	tensione	F1	F2	F3	consumo anno	produzione anno	auto consumata	perc prod/autoc	prod- autoc	e.condivisa	perc.condivisa
Villa Benedetta	PROS1	bassa	46	23	31	310000	44500	40955	92%	3545	3601	8%
Municipio	PROS2	bassa	49	20	31	24916	15500	8300	54%	2343	2343	6%
Balbi Carrega	PROS3	bassa	57	15	28	28000	46000	13461	29%	1903	1903	5%
totale PROS1-2-3						360916	106000	62716	59%	7791	7847	19%

partecipante	codice	consumo apr-set		
Municipio NS	CONS1	40	15779 66%	9287 24%
AVIS	CONS2	44	1097 41%	2435 6%
ENIGMA	CONS3	36	1628 43%	833 2%
Cimitero	CONS4	38	6108 27%	2594 7%
Protezione Civile	CONS5	30	9704 51%	3774 10%
Rocca S Vitale	CONS6	31	45069 53%	11716 30%



Autoconsumo garantisce
sostenibilità economica iniziale

Ing
Paolo
Visentin



Iniziativa a beneficio del
singolo e della comunità con
chiaro interesse condiviso

Interesse:

- singolo portato
dall'autoconsumo
- collettivo sotteso a calcoli
corretti di progetto

autoconsumo garantisce
sostenibilità economica iniziale



Benvenuta Comunita'



Ing
Paolo
Visentin

